



कोल्हापूर शहराच्या मध्यवर्ती भागातील आलिशान जीवनशैली...!



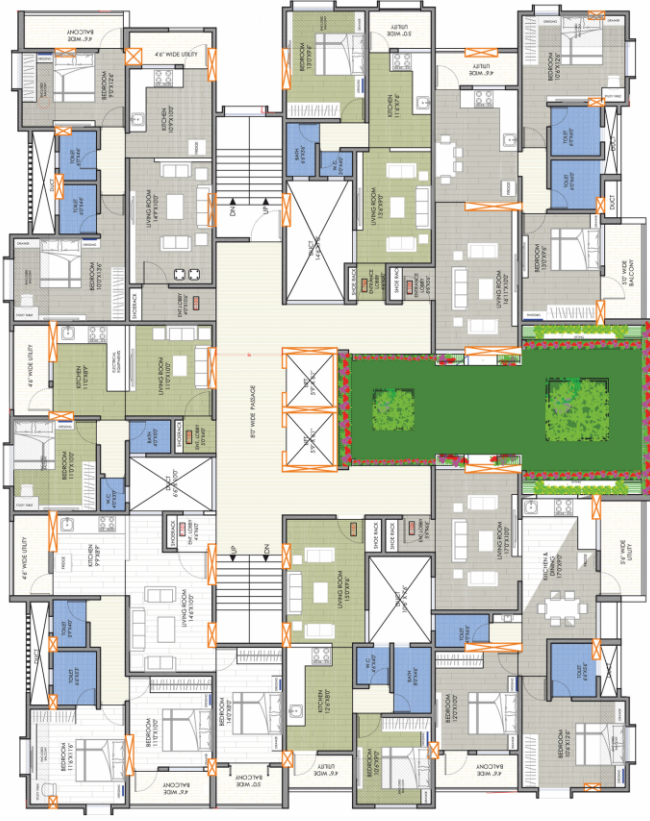
P53000054594



- 1, 2, 3 BHK
प्रिमिअम फ्लॅट्स
- कमर्शियल शॉप्स
- प्राईम लोकेशन



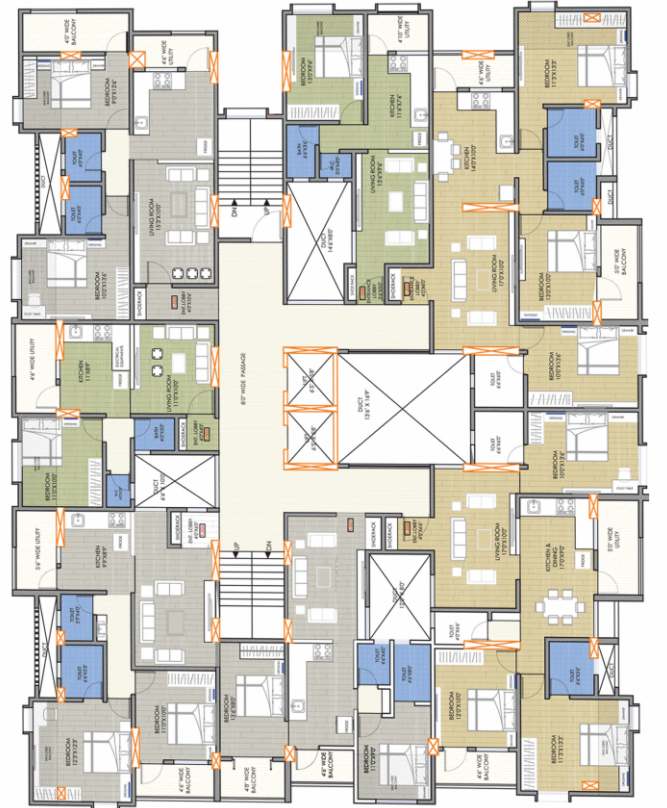
‘लँडमार्क स्ववेअर’
मध्ये आपलं स्वागत आहे!



लँडमार्क स्क्वेअर,
हा एक आधुनिक जीवनशैली
व विविध सुविधांनी परिपूर्ण असलेला प्रोजेक्ट
कोल्हापुरकरांच्या सेवेत रुजू होत आहे !



कोल्हापुरातील
जरग नगरात वसलेले, लँडमार्क स्क्वेअर
हे शांतता आणि उत्तम सोयीसुविधा यांचे
उत्तम मिश्रण आहे!



1, 2, 3 BHK प्रिमिअम फ्लॅट्स
आणि कमर्शियल शॉप्स



आमच्या अपार्टमेंट्समधून काळजीपूर्वक डिझाइन केलेले 1 बीएचके, 2 बीएचके आणि 3 बीएचके निवडा, जे कि तुमच्या कुटुंबाच्या गरजा आणि तुमचे स्वप्न पूर्ण करण्यासाठी तयार केले आहेत.

तुम्ही जर तरुण नोकरदार आहात ज्यांचं एक वाढत कुटुंब आहे किंवा तुम्ही एक हुशार गुंतवणूकदार असाल, तर **लँडमार्क स्वचेअर** एक यशस्वी जीवन जगण्यासाठीची परिपूर्ण जागा प्रदान करते.

आमच्या विचारपूर्वक बनविलेल्या व्यावसायिक दुकानांची निवड तुमच्या दैनंदिन गरजा पूर्ण करते आणि उद्योजक आणि व्यवसायधारकांसाठी उत्तम संधी प्रदान करते.

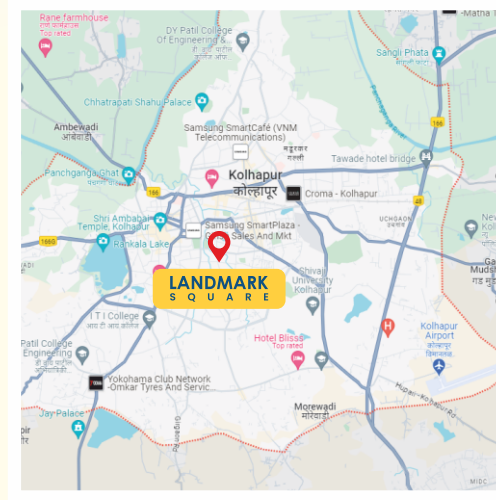


सोयी-सुविधा :

- ✓ सोसायटी कार्यालय
- ✓ सोलर पाण्याची प्रणाली
- ✓ पिण्याच्या पाण्यासाठी शुद्धीकरण प्रणाली
- ✓ बोरेवेल साठी सॉफ्टनर प्रणाली
- ✓ 25,000 लिटर पाण्याची टाकी
- ✓ बॅटरी बॅकअपसह 2 लिफ्ट्स
- ✓ पार्किंगसाठी इलेक्ट्रिक वाहन चार्जिंग पॉइंट्स
- ✓ पहिल्या मजल्यावरील सामायिक पसेजमध्ये गार्डन/ सुशोभीकरण
- ✓ सौर ऊर्जेने चालणारे सामायिक जागेवरील लाइट्स
- ✓ कॉमन जागेसाठी 24x7 सी. सी. टीव्ही निरीक्षण



आधुनिक जीवनशैलीतील विविध सुविधांनी
परिपूर्ण असलेला प्रोजेक्ट
कोल्हापुरकरांच्या सेवेत रुजू होत आहे !



9898523399

स्वचेअर अँगल इन्फ्रास्ट्रक्चर
ऑफिस: कलिका कॉम्प्लेक्स,
फ्लॉट नं. 3, संभाजी नगर, कोल्हापूर
416012

लँडमार्क स्वचेअर
साईट: आर. एस. नं. 594/A, प्लॉट नं. 353,
स्वामी समर्थ नगर, जराग नगर, कोल्हापूर
416012

